

Champ

Œuvres au champ, champ des œuvres

Exposition d'art contemporain en plein air

20, 21, 22 Juillet 2018

Avec

Laura Solari

Joëlle Flumet

Sylvie Rodriguez

La FEC

(Fraction extrême centre)

Lukas Keller

Aline Seigne

Jonathan Frigeri

Projet proposé par

Laura Solari

Joëlle Flumet &

Sylvie Rodriguez

Graphiste, régisseur

Stéphane Robert (Dasein)

Docu- mentation

Documentation photographique

Lukas Keller



Le champ à Gola di Lago, Tessin

Plan d'exposition

Opere / Œuvres

1. La FEC

Devoir de mémoire
Garde civique - 1918-2018
(installation)

2. Joëlle Flumet

Radeau-Kino, 2018
(installation)

3. Lukas Keller

let's go - play war, 2018
(sculpture)

4-7. Sylvie Rodriguez

4. Louvre, 2018
5. Pêcher, 2018
6. Richard, 2011
7. The Flags, 2013
(sculptures)

8. Aline Seigne

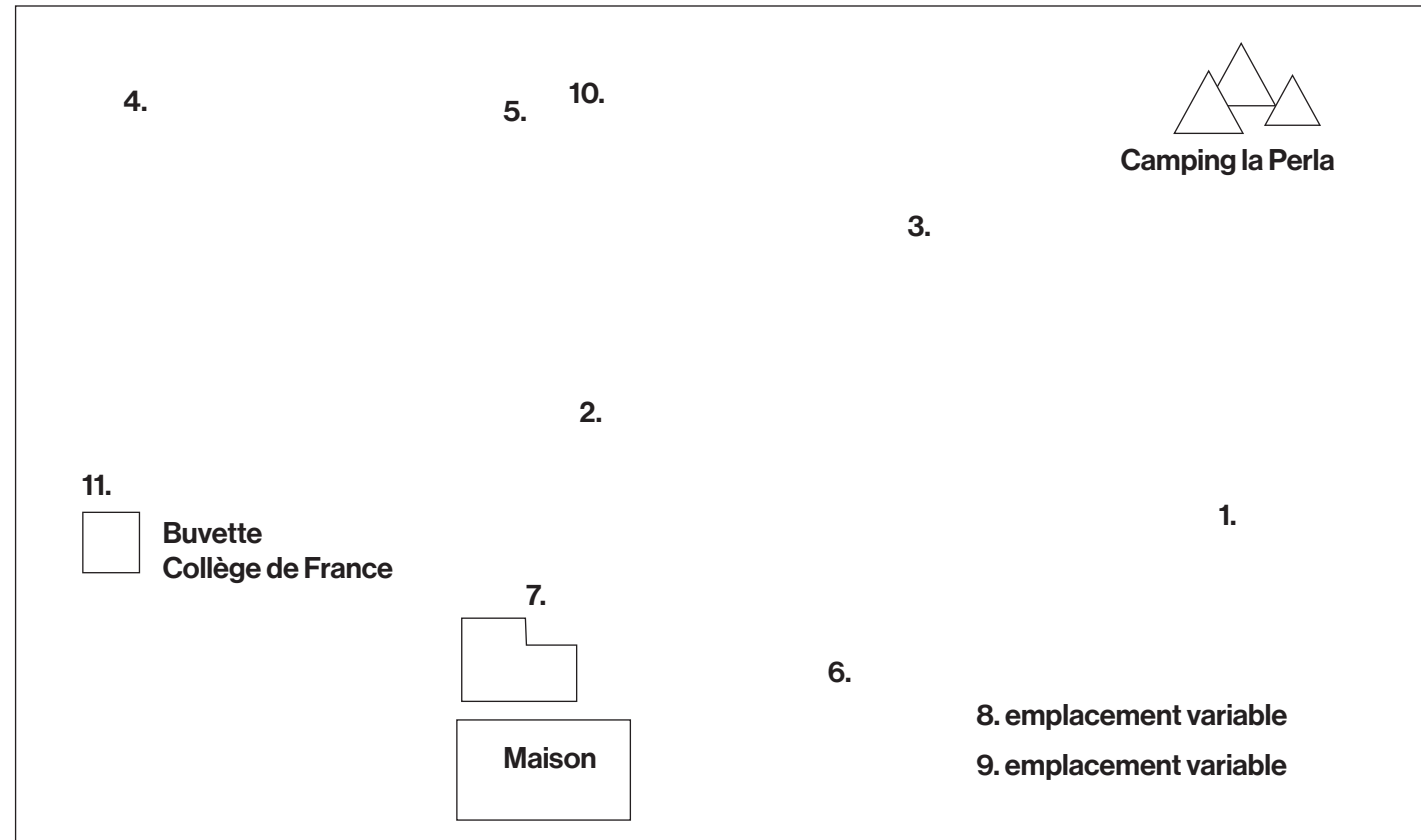
Report, 2018
(work in progress)

9. Laura Solari

Quadro del campo, 2018
(performance)

10-11. Gloria Solari-Robert

10. Sans titre (peinture), 2018
11. Sans titre (installation), 2018



Programme vidéo proposé par Sylvie Rodriguez

Projection sur le Radeau-Kino de Joëlle Flumet

Programma video (ca. 1h)
Programme vidéo (env. 1h)

GRAVITY - GRAVITY

Cyril Verrier

Hala Grutt, 2010

Sylvie Rodriguez

Castagnette, 2017

Marco Schuler

Layaway, 2010

Luzia Hürzeler

Blast, 2006

Angela Marzullo, Renaud Marchand

Makita, New York, 2008

Sylvie Rodriguez

Lune, 2017

Cyril Verrier

Qui Saute, 2013

Sarah Pager

Cliff Edge, 2017

Gabriela Loeffel

Fallbeispiel, 2006

Marco Schuler

We Blow Me Down, 2009

Laura Solari

Butterfly, 2008

Luzia Hürzeler

Die Forelle (Die Trout), 2012

Saskia Edens

Cose Nazutali, 2013

Cyril Verrier

La Chaise, 2005

Gregoire Bergeret

Spin, 2018

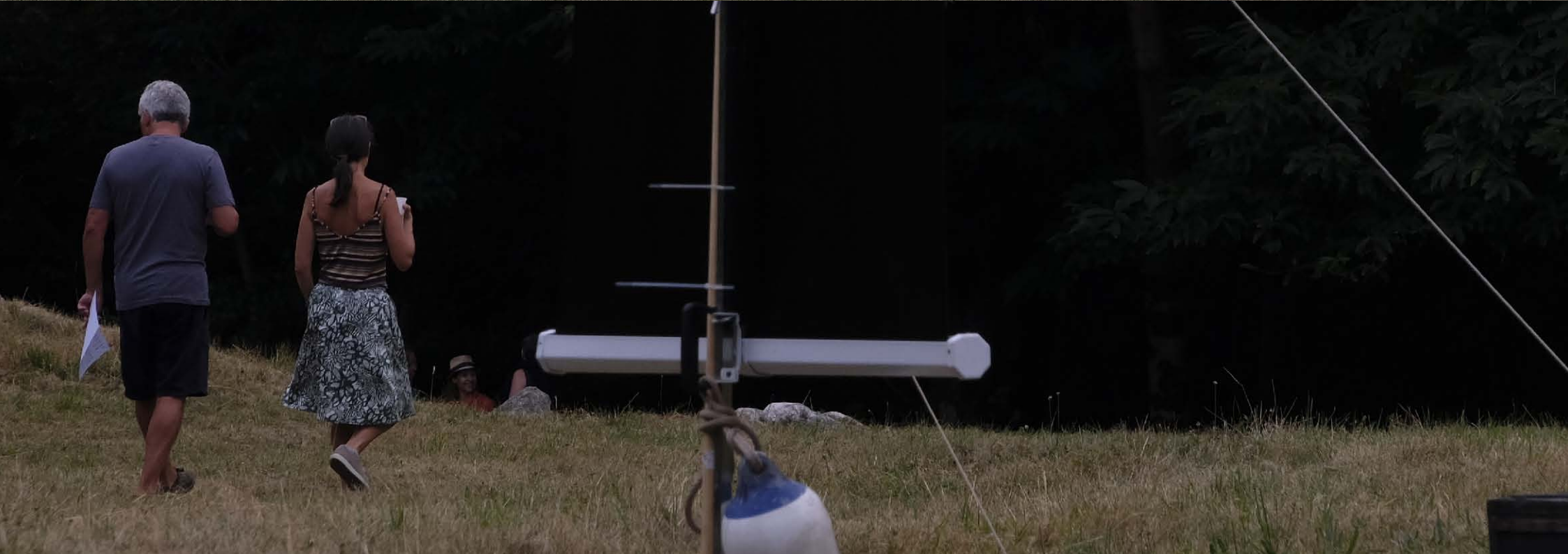
Eleonore Saintagnan

Le Cercle, 2009





Laura Solari (à gauche) , Aline Seigne (à droite) et la FEC (en arrière-plan).







La FEC (Fraction extrême centre) en montage.





Buvette Le Collège de France

Accueil des hôtes les 20, 21 et 22 juillet (Bar, Grillades et présentation des éditions Dasein)
DJ set de Johnny Haway (aka Jonathan Frigeri) lors de la soirée de vernissage



Camping La Perla

Accueil des hôtes du 20 au 23 juillet



Johnny Haway (aka Jonathan Frigeri)

Dj set durant la soirée de vernissage



Buvette Le Collège de France

Soirée de vernissage

La FEC

Devoir de mémoire Garde civique - 1918-2018

(Installation)

La FEC en cette année d'anniversaire du Centenaire de la Grève générale suisse, met en scène un «piquet de grève» commémorant le devoir de mémoire de ce moment de notre histoire nationale.

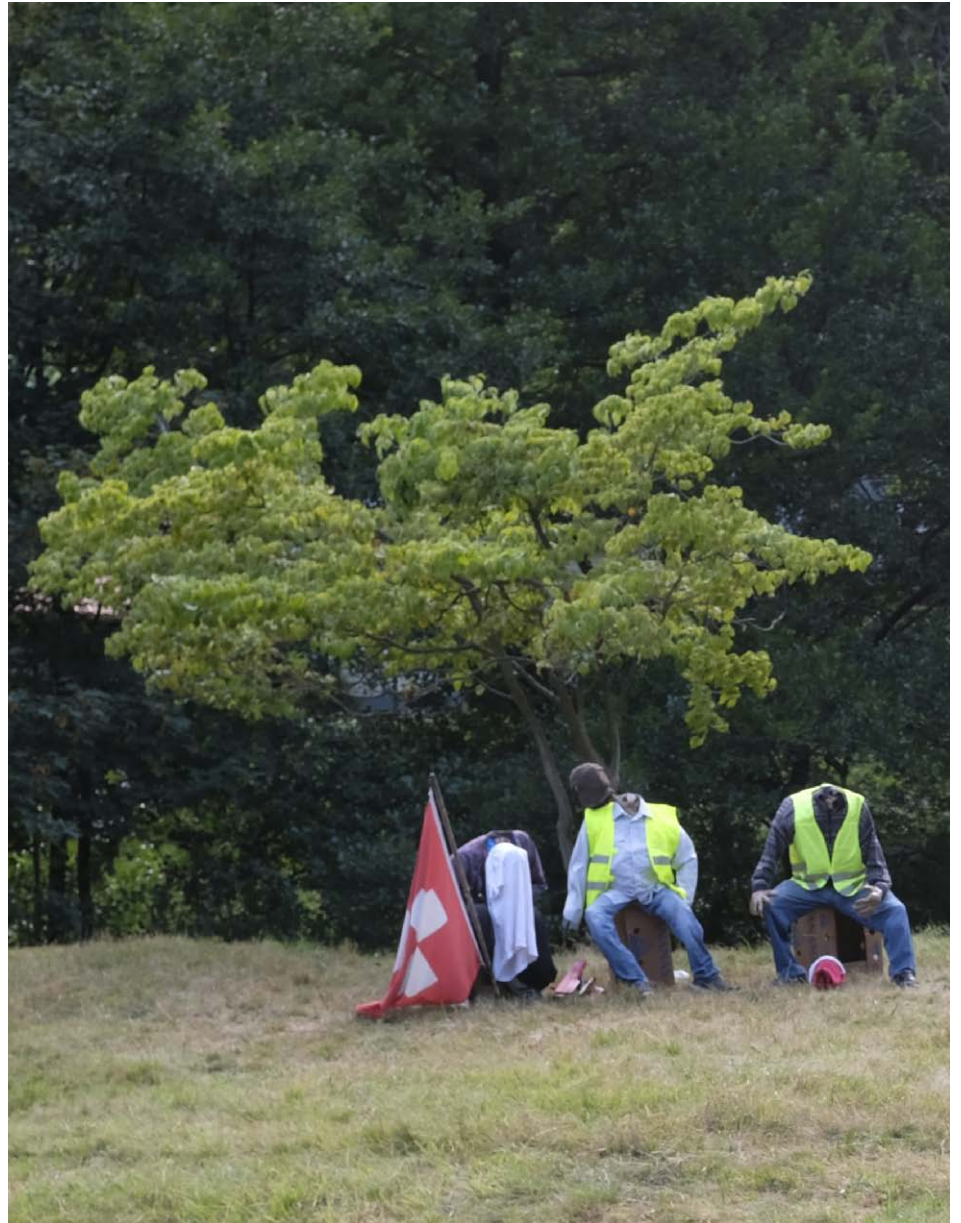
La mise en scène est pathétique, les «grévistes» semblent épuisés et leur décollation par explosion à la fin de l'exposition laisse le spectateur perplexe.

Le constat de la FEC est amer, la pièce qui aurait aussi pu s'appeler «Aux derniers grévistes» oscille entre un monument syndicaliste en hommage aux trois grévistes tués à Granges par l'armée en 1918 et l'évocation d'une garde civique «cas-seuse de grève» toujours à l'oeuvre aujourd'hui.





Mise à feu...



La FEC

Devoir de mémoire, Garde civique - 1918-2018

(Installation)



La FEC

Devoir de mémoire, Garde civique - 1918-2018

(Installation)

Joëlle Flumet

Radeau-Kino, 2018

(Installation)

Le radeau est une embarcation éphémère et sommaire, permettant de naviguer ou d'atteindre la terre ferme, parfois dans des conditions particulières, par exemple lors d'un naufrage.

Objet paradoxal, l'installation réalisée pour Champ semble à la fois avoir atteint la terre ferme et naviguer dans le champ.

Refuge et moyen de transport, le Radeau-Kino a été également conçu pour accueillir la projection du programme vidéo GRAVITY-GRAVITY de Sylvie Rodriguez durant les trois soirs d'exposition.





Joëlle Flumet

Radeau-Kino, 2018

(Installation)

(Planches de chantier, cageots en plastique (imitation bois), cordes, bouées marines, flotteurs, pare-battages, écran de projection, projecteur, sono)

Lukas Keller

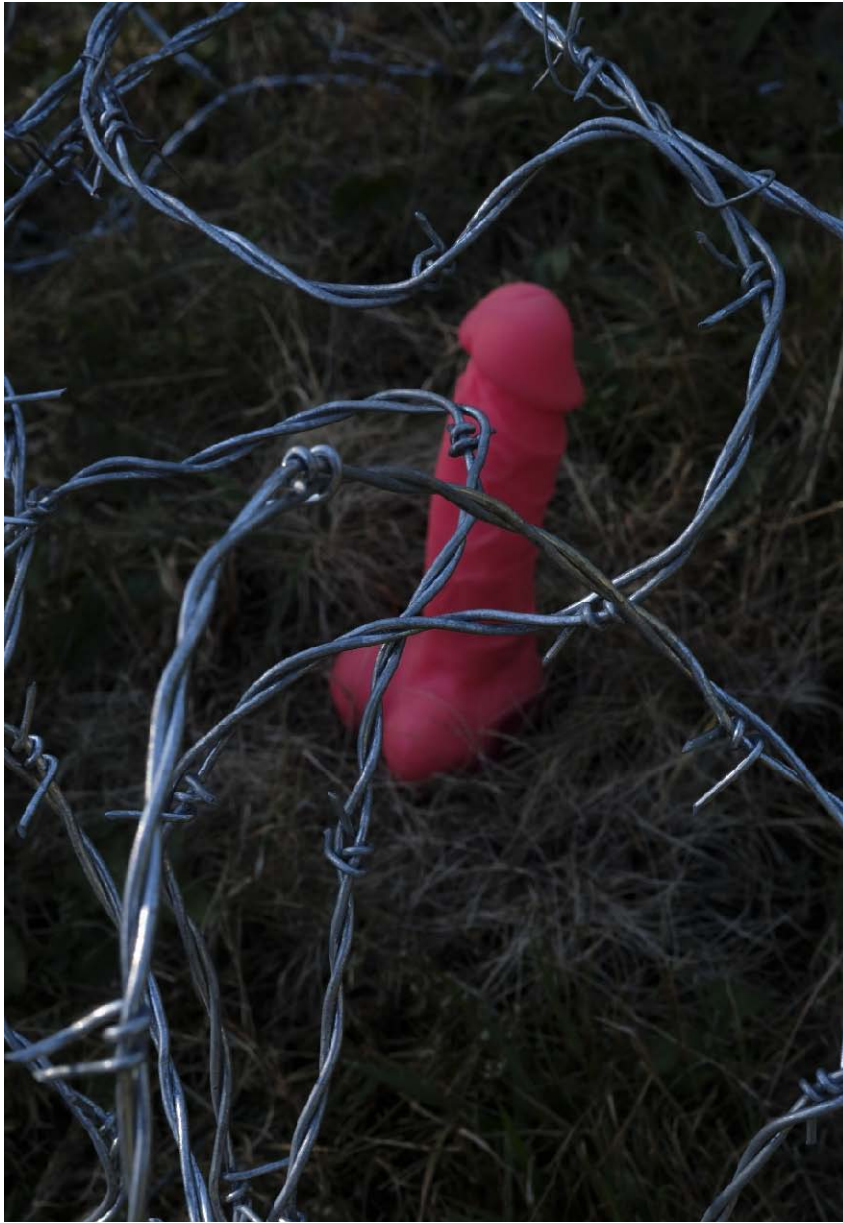
let's go - play war, 2018

(Sculpture)

Un sexe en érection, en réalité un sex-toy rose fluo, est érigé dans le champ comme symbole de la souveraineté virile et entouré par une couronne de fil de fer barbelé.

Inspirée par la lecture de Pierre Bourdieu et *La domination masculine* (1998), et bien que réalisée avec des éléments formels violents, la pièce acquiert ici, flottante dans l'étendue du champ, une forme plus organique et ambivalente, où l'on doute de savoir si le fil de fer doit nous protéger du «phallus» ou si celui-ci n'est pas plutôt mis sous protection.





Lukas Keller

let's go - play war, 2018

(Dildo, fil de fer barbelé)

Sylvie Rodriguez

Louvre, 2018

(Scotch, branches d'arbre)



Clin d'oeil au musée français et
cabane d'enfant.

Totalement translucide durant les
journées chaudes et ensoleillées, la
pyramide devenait opaque avec le
froid et l'humidité, puis retrouvait sa
transparence pendant la journée.



Sylvie Rodriguez

The Flags, 2013
(Tissus cousus, branches d'arbre)



Richard, 2011

(Balle, papier crépon)



Sylvie Rodriguez

Pêcher, 2018

(Canne à pêche improvisée avec des branches d'arbre, fil nylon et ballon dégonflé)

Aline Seigne

Report, 2018

(6 dessins brodés sur toile)

Work in progress avant et pendant l'exposition.

Ensemble de dessins brodés réalisés «sur le motif» : les artistes posant à côté de leur oeuvres.

Une toile noire semi-transparente tendue sur un cadre est transportée sur le lieu d'observation pour chacun des «sujets», du fil brodé dans cette toile tente de saisir le sujet et son objet. Le résultat est une banderole de plus de 2m de long représentant les artistes et leur œuvre.

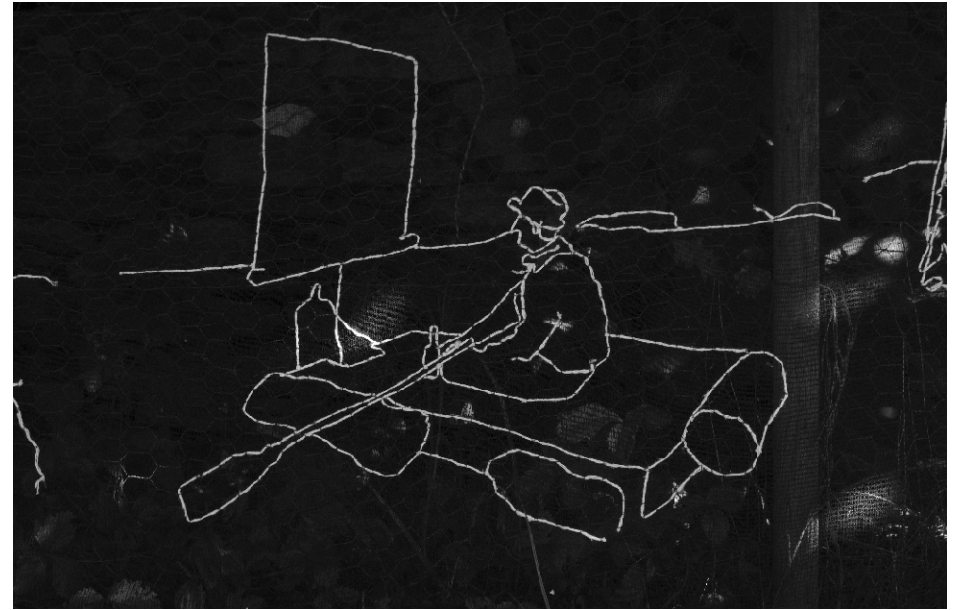
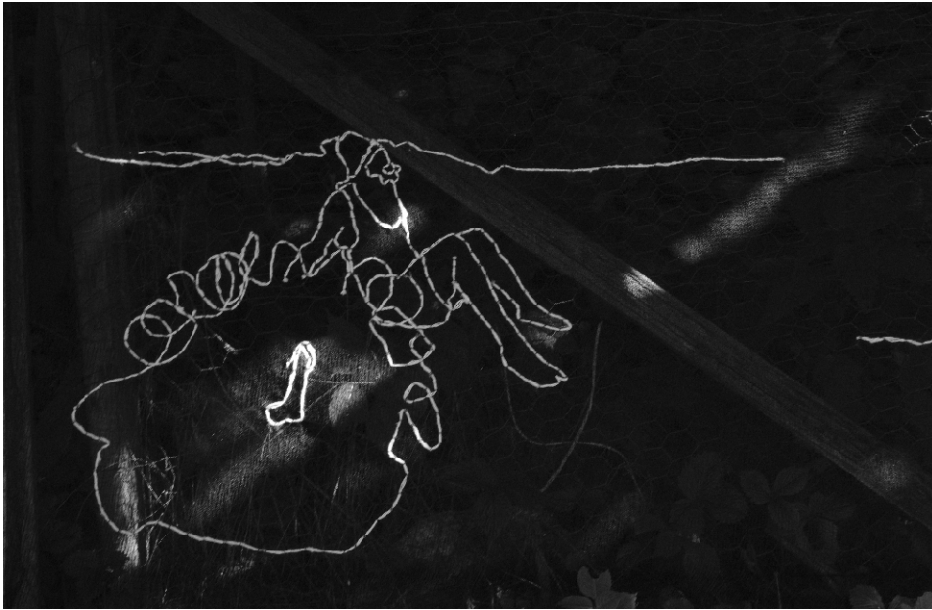




Aline Seigne

Report, 2018

(6 dessins brodés sur toile)



Aline Seigne

Report, 2018

(6 dessins brodés sur toile)



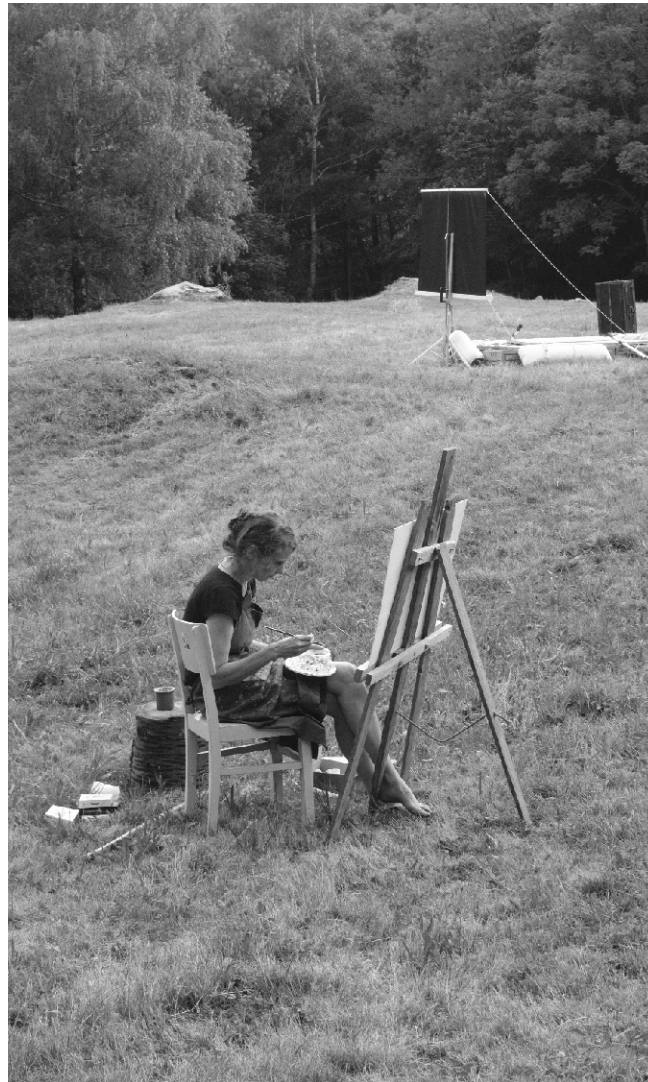
Laura Solari

Quadro del campo, 2018

(Performance)

« Telle une peintre du dimanche, je m'installerai en plein air, avec ma palette et mon chevalet, pour peindre le paysage; ma toile, peinte sur le motif cueillera, outre le pré et sa lisière, toutes les œuvres installées pendant les 3 jours de l'exposition en plein air.

Le tableau s'intitulera «Quadro del campo» (Cadre/tableau du champ) et représentera les œuvres installées dans le champ en indiquant leur position précise en un temps donné.





Laura Solari
Quadro del campo, 2018
(Performance)

Gloria Solari-Robert

Sans titre, 2018

(Peinture)



Gloria Solari-Robert

Sans titre, 2018

(Installation)





(à gauche)

L'équipe curatoriale : Laura Solari, Sylvie Rodriguez et Joëlle Flumet

Le graphiste : Stéphane Robert

Et aussi Gloria Solari-Robert et Eliot Rodriguez

(à droite)

Le photographe: Lukas Keller

Juillet 2018